

# Hyundai SANTA FE Nowej Generacji

Teraz również w wersji Plug-in Hybrid



Cennik podstawowy – rok produkcji 2021

Silnik / Wersja		PREMIUM	EXECUTIVE	PLATINUM
Napęd hybrydowy	1.6 T-GDI HEV 6AT 2WD (230 KM)	165 900 zł	193 900 zł	214 900 zł
	1.6 T-GDI HEV 6AT 4WD (230 KM)	175 900 zł	203 900 zł	224 900 zł
Napęd hybrydowy plug-in	1.6 T-GDI PHEV 6AT 4WD (265 KM)	-	233 900 zł	244 900 zł
Silnik diesla	2.2 CRDI 8DCT 4WD (202 KM)	-	-	236 900 zł

6AT - automatyczna skrzynia 6-biegowa  
8DCT - dwusprzęgłowa skrzynia 8-biegowa  
2WD - napęd na przednie koła  
4WD - napęd na cztery koła



Cennik ważny od 12.01.2021 r. Szczegóły oferty dostępne są na [www.hyundai.pl](http://www.hyundai.pl) oraz u Autoryzowanych Dealerów Hyundai. Zaprezentowany na fotografiach model ma charakter przykładowy. Ostateczny wygląd samochodu może różnić się od zaprezentowanego ze względu na wybrane przez klienta elementy samochodu, w szczególności takie jak wyposażenie, akcesoria, kolorystyka, parametry techniczne.

WERSJA WYPOSAŻENIA	PREMIUM	EXECUTIVE	PLATINUM
<b>BEZPIECZEŃSTWO</b>			
Poduszki bezpieczeństwa przednie	■	■	■
Poduszki bezpieczeństwa boczne i kurtynowe	■	■	■
Systemy stabilizacji toru jazdy z asystentem stabilizacji jazdy z przyczepą (ESC, TSA)	■	■	■
Asystent ruszania pod górę (HAC)	■	■	■
System kontroli trakcji (TCS)	■	■	■
Mocowania ISOFIX na tylnych fotelach	■	■	■
Mocowanie ISOFIX na przednim fotelu (pasażera)	■	■	■
Blokada zapobiegająca otwarciu tylnych drzwi przez dzieci	■	■	■
System ostrzegania o awaryjnym hamowaniu	■	■	■
Asystent utrzymywania pasa ruchu (LKA)	■	■	■
Asystent podążania na pasie ruchu (LFA)	■	■	■
Asystent unikania kolizji czołowych (FCA) z wykrywaniem pieszych i rowerzystów	■	■	■
Asystent unikania kolizji czołowych (FCA) z funkcją Junction Turning	■	■	■
System monitorowania tylnej kanapy (ROA)	Pakiet Driver	■	■
System kamer 360° (SVM)	-	■	■
Asystent kontroli zjazdu (DBC)	-	■	■
Elektryczny hamulec postojowy z funkcją Auto Hold	-	■	■
Aktywny system monitorowania martwego pola (BCA) i asystent ostrzegania o ruchu poprzecznym (RCCA)	-	■	■
Elektroniczna blokada zapobiegająca otwarciu tylnych drzwi przez dzieci	-	■	■
Asystent zapobiegający kolizjom podczas jazdy do tyłu w trakcie parkowania (PCA)	-	Pakiet Tech	■
Zdalny inteligentny asystent parkowania (RSPA)	-	Pakiet Tech	■
System monitorujący poziom koncentracji uwagi kierowcy (DAW)	-	-	■
System bezpiecznego wysiadania (SEA)	-	-	■
Ostrzeżenie o znakach ograniczenia prędkości (ISLW)	-	-	■
<b>KOMFORT</b>			
Tempomat z ogranicznikiem prędkości	■	-	-
Elektrycznie regulowane szyby przednie i tylne z funkcją bezpieczeństwa	■	■	■
Centralny zamek, alarm	■	■	■
Klimatyzacja dwustrefowa automatyczna z funkcją odparowywania szyb	■	■	■
Nawiew klimatyzacji dla drugiego rzędu siedzeń	■	■	■
Chłodzony schowek po stronie pasażera	■	■	■
Czujnik deszczu	■	■	■
Komputer pokładowy	■	■	■
System Stop/Go (ISG)	■	■	■
Tylne czujniki parkowania	■	■	■
Kamera cofania (z wyświetlaniem aktywnych linii pomocniczych)	■	■	■
Regulacja kolumny kierownicy w dwóch płaszczyznach	■	■	■
Sterowanie skrzynią biegów przy pomocy łopatek	■	■	■
Tylna szyba podgrzewana z wyłącznikiem czasowy	■	■	■
System dostępu bezkluczykowego z przyciskiem start/stop; alarm	■	■	■
Podgrzewane koło kierownicy	■	■	■
Inteligentny tempomat (SCC)	■	■	■
Nawiew klimatyzacji dla trzeciego rzędu siedzeń (dla wersji 7 miejscowej)	-	■	■
Możliwość wyboru trybu jazdy	-	■	■
Przednie czujniki parkowania	-	■	■
Elektrochromatyczne lusterko wsteczne z kompasem	-	■	■
Żaluzje przeciwsłoneczne w tylnych drzwiach	-	■	■
Inteligentna kłapa bagażnika (z regulacją wysokości i prędkości otwierania)	-	Pakiet Tech	■
Wyświetlacz Head-Up (wskazania wyświetlane na szybie)	-	Pakiet Tech	■
Gniazdko elektryczne 220V w tylnej części konsoli środkowej	-	-	■
Asystent jazdy autostradowej (HDA)	-	-	■
Samopoziomujące zawieszenie tylnej osi	-	-	■
Trzeci rząd siedzeń	5000 zł	5000 zł	5000 zł
Panoramyczne okno dachowe	-	5000 zł	5000 zł
<b>ZEWNĘTRZNE</b>			
Reflektory LED	■	-	-
Przednie światła przeciwmgielne	■	-	-
Kłamki zewnętrzne w kolorze nadwozia	■	-	-
Koło dojazdowe	■	-	-
Felgi aluminiowe 17"	■	■	-
Światła do jazdy dziennej typu LED	■	■	■
Lusterka zewnętrzne regulowane elektrycznie i podgrzewane	■	■	■
Lusterka zewnętrzne ze zintegrowanymi kierunkowskazami	■	■	■
Tylny spojler z wysoko umieszczonym światłem STOP	■	■	■
Relingi dachowe	■	■	■
Lusterka zewnętrzne składane elektrycznie	■	■	■
Reflektory LED (mijania i drogowe)	-	■	■
Przednie światła przeciwmgielne LED	-	■	■
Tylne światła typu LED	-	■	■
Asystent świateł drogowych (HBA)	-	■	■
Oświetlenie powitalne w lusterkach	-	■	■
Przyciemniane szyby tylne	-	■	■
Szyba przednia akustyczna	-	■	■
Wykończenie grilla chromowane	-	■	■
Kłamki zewnętrzne chromowane	-	■	■
Pełnowymiarowe koło zapasowe	-	■	■
Szyby atermiczne	-	Pakiet Tech	■
Felgi aluminiowe 19" (tylko dla wersji 1.6 T-GDI)	-	(1) / ■ (2)	■
Felgi aluminiowe 20" (tylko dla wersji 2.2 CRDI)	-	-	■
Nadkola w kolorze nadwozia	-	-	Pakiet Luxury
Chromowane listwy na zderzaku przednim i tylnym	-	-	Pakiet Luxury
Wykończenie grilla w kolorze ciemnego chromu	-	-	Pakiet Luxury
Lakier metaliczny/perłowy	3700 zł	3700 zł	3700 zł

WERSJA WYPOSAŻENIA	PREMIUM	EXECUTIVE	PLATINUM
<b>WEWNĘTRZNE</b>			
Tapicerka Materiałowa	■	-	-
Zestaw wskaźników z wyświetlaczem 4,2" wyświetlaczem	■	-	-
Skórzane koło kierownicy i gałka dźwigni zmiany biegów	■	-	-
Elektryczna regulacja odcinka lędźwiowego w fotelu kierowcy (liczba kierunków)	■ (2)	■ (2)	■ (4)
Tyłna kanapa dzielona 60:40 z możliwością przesuwania	■	■	■
Kieszenie w oparciach foteli przednich	■	■	■
Podłokietniki centralne (przód i tył)	■	■	■
Zdalnie składany 2 rząd siedzeń	■	■	■
Schówek pod podłogą bagażnika	■	■	■
Siatka do mocowania bagażu	■	■	■
Roleta przestrzeni bagażowej	■	■	■
Podgrzewane przednie fotele	■	■	■
Elektrycznie regulowany fotel kierowcy	Pakiet Driver	■	■
Elektrycznie regulowany fotel pasażera z przodu	Pakiet Driver	■	■
Podgrzewana tylna kanapa	-	■	■
Tapicerka skórzana Black, Dark Beige lub Camel (elementy wykonane ze skóry ekologicznej)	-	■	■
Deska rozdzielcza wykończona skórą ekologiczną	-	■	■
Kierownica obszyta perforowaną skórą	-	■	■
Cyfrowe zegary z 12" wyświetlaczem	-	■	■
Oświetlenie nastrojowe	-	■	■
Pamięć fotela kierowcy i lusterek zewnętrznych	-	Pakiet Tech	■
Wentylowane fotele przednie	-	Pakiet Tech	■
Fotel kierowcy z elektrycznie wysuwającym podparciem ud	-	Pakiet Tech	■
Elementy wykończenia wnętrza z aluminium	-	-	Pakiet Luxury
Tapicerka skórzana ze skóry Nappa	-	-	Pakiet Luxury
Podsufitka zamsszowa	-	-	Pakiet Luxury
<b>AUDIO</b>			
Radio z 8" ekranem dotykowym, DAB i obsługą Apple Car Play i Android Auto	■	■	-
Zdalne sterowanie systemem audio na kierownicy	■	■	■
Bluetooth z trybem wybierania głosowego	■	■	■
Gniazdo USB dla pasażerów z tyłu (tylko wersja 7-osobowa)	-	■	■
System ładowania bezprzewodowego	-	■	■
Nawigacja z 10,25" dotykowym ekranem, cyfrowym radiem DAB, 10-letnim programem aktualizacji MapCare i obsługą Apple Car Play i Android Auto <sup>(1)</sup>	-	Pakiet Navi (1) / ■ (2)	■
System nagłośnienia KRELL ze wzmacniaczem i dźwiękiem przestrzennym	-	Pakiet Navi (1) / ■ (2)	■
<b>PAKIETY</b>			
Pakiet Driver	3500 zł	■	■
Elektrycznie regulowany fotel kierowcy, monitorowanie tylnej kanapy (ROA)			
Pakiet Navi	-	7000 zł	■
Nawigacja z 10,25" dotykowym ekranem, cyfrowym radiem DAB, 10-letnim programem aktualizacji MapCare i obsługą Apple Car Play i Android Auto <sup>(1)</sup> , system nagłośnienia KRELL ze wzmacniaczem i dźwiękiem przestrzennym			
Parket Tech	-	10 000 zł	■
Inteligentna kłapa bagażnika (z regulacją wysokości i prędkości otwierania), wyświetlacz Head-Up (wskazania wyświetlane na szybie), szyby atermiczne, pamięć fotela kierowcy i lusterek zewnętrznych, wentylowane fotele przednie, fotel kierowcy z elektrycznie wysuwającym podparciem ud			
Pakiet Luxury	-	-	12 000 zł
Nadkola w kolorze nadwozia, chromowane listwy na zderzaku przednim i tylnym, wykończenie grilla w kolorze ciemnego chromu, elementy wykończenia wnętrza z aluminium, tapicerka skórzana ze skóry Nappa, podsufitka zamsszowa			
<b>GWARANCJA I USŁUGI</b>			
5-letnia gwarancja bez limitu kilometrów	wliczona w cenę	wliczona w cenę	wliczona w cenę
5-letnia usługa assistance	wliczona w cenę	wliczona w cenę	wliczona w cenę
10-letnia aktualizacja map nawigacji	-	Pakiet Navi	■

(1) dotyczy wersji 1.6 T-GDI HEV i 2.2 CRDI  
(2) standard dla wersji 1.6 T-GDI PHEV



### 8 lat gwarancji lub 160 000 km gwarancji na akumulator litowo-jonowo-polimerowy

Akumulatory tego typu charakteryzuje największa gęstość energii zmagazynowanej, czyli magazynują one większą ilość energii do wykorzystania przez silnik elektryczny. Co najważniejsze akumulatory litowo-jonowo-polimerowe charakteryzują się brakiem efektu pamięci co oznacza, że przez cały czas jest ich pełna, początkowa pojemność.



### 5 lat gwarancji bez limitu kilometrów\* wyraża nasze zaangażowanie w oferowanie najwyższej jakości i świetnej obsługi. Dzięki temu będziesz cieszyć się jazdą przez długie lata.

Gwarancja obejmuje również:

**5 lat Assistance** | Ośmioletnia usługa pomocy drogowej obejmuje próbę naprawienia pojazdu na miejscu.

**5 lat bezpłatnej kontroli stanu technicznego** | Raz w roku użytkownik ma prawo do wykonania w ASO bezpłatnego sprawdzenia pięciu punktów kontrolnych samochodu.

Usługa jest wykonywana poza przeglądami wynikającymi z harmonogramu przeglądów okresowych.

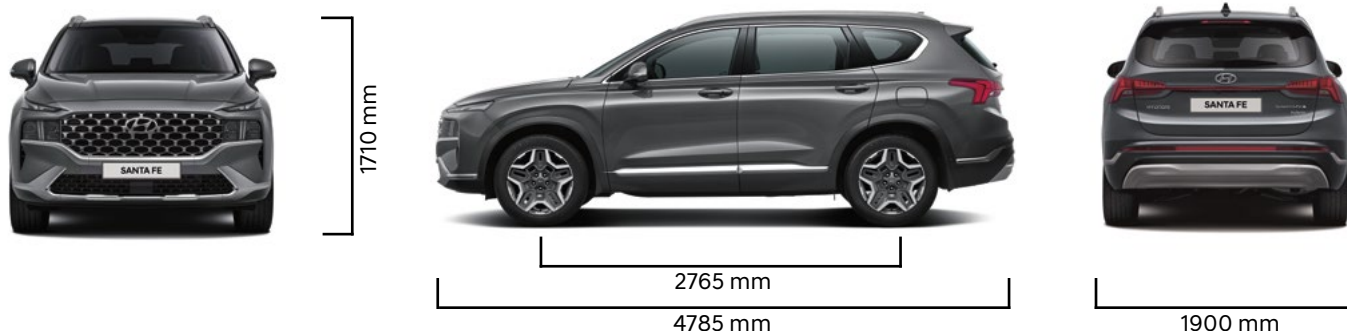
\* Powyższe informacje nie określają wszystkich warunków gwarancji, gwarancję stanowi wyłącznie dokument gwarancyjny, wystawiany przez sprzedawcę przy sprzedaży pojazdu. W przypadku, gdy zakup samochodu nastąpił w celu prowadzenia jednej z następujących działalności gospodarczych: taksówka, wypożyczalnia, płatny przewóz osób, gwarancja mechaniczna może obowiązywać na krótszy okres, może być ograniczona limitem kilometrów lub może nie być oferowana. Podobne ograniczenia dotyczą innych elementów gwarancji. Szczegóły u Dealerów. Podane dane mają charakter informacyjny. Szczegółowe warunki gwarancji znajdują się w Książce Gwarancyjnej.



## DANE TECHNICZNE

SILNIK	1.6 T-GDI HEV	1.6 T-GDI HEV	1.6 T-GDI PHEV	2.2 CRDI
Pojemność skokowa (cm <sup>3</sup> )	1598	1598	1598	2151
Rodzaj rozrządu	DOHC	DOHC	DOHC	DOHC
Układ paliwowy	Wtrysk bezpośredni	Wtrysk bezpośredni	Wtrysk bezpośredni	Common Rail
Rodzaj paliwa	Benzyna	Benzyna	Benzyna	Olej napędowy
Norma emisji spalin	EURO 6d	EURO 6d	EURO 6d	EURO 6d
Średnica x skok	75,6 x 89,0	75,6 x 89,0	75,6 x 89,0	83,0 x 99,4
Liczba cylindrów / zaworów na cylinder	4/4	4/4	4/4	4/4
Stożenie sprężania	10,5:1	10,5:1	10,5:1	16:1
Skrzynia biegów	6AT	6AT	6AT	8DCT
Rodzaj napędu	2WD	4WD	4WD	4WD
<b>OSIĄGI</b>				
Moc maksymalna (KM przy obr./min.)	180 / 5500	180 / 5500	180 / 5500	202 / 3800
Max. moment obrotowy (Nm przy obr./min.)	265 / 1500-4500	265 / 1500-4500	265 / 1500-4500	440 / 1750-2750
Łączna moc układu hybrydowego (KM)	230	230	265	-
Łączny moment obrotowy układu hybrydowego (Nm)	350	350	350	-
Pojemność baterii (kWh)	1,49	1,49	13,8	-
Prędkość maksymalna (km/h)	187	187	187	205
Przyspieszenie 0-100 km/h (s)	8,9	9,1	8,8	9,2
Przyspieszenie 80-120 km/h (s)	6	6,2	5,9	6,4
<b>ZUŻYCIE PALIWA (L/100 KM)</b>				
Średnio we wszystkich fazach	6,4-6,9	6,9-7,6	b.d	6,7-6,9
<b>EMISJA CO<sub>2</sub> (g/km)</b>				
Średnio we wszystkich fazach	146-157	157-172	b.d	176-181
<b>MASY</b>				
Minimalna masa własna (kg) (7 os.)	1734 (1780)	1796 (1842)	b.d	1790 (1835)
Maks. masa całkowita (kg) (7 os.)	2510 (2580)	2530 (2630)	b.d	2510 (2600)
Ładowność	776 (800)	734 (788)	b.d	720 (765)
Masa przyczepy z hamulcem (kg)	1650	1650	b.d	2500
Masa przyczepy bez hamulca (kg)	750	750	b.d	750
Maks. obciążenie bagażnika dachowego (kg)	100	100	b.d	100
<b>WYMIARY</b>				
Ilość miejsc siedzących		5 lub 7		
Długość/szerokość bez lusterek/wysokość (mm)		4785/1900/1710		
Rozstaw osi (mm)		2765		
Rozstaw kół przód/tył (mm)		1637-1651 / 1647-1661		
Prześwit (mm)		176		
Kąt wejścia / Kąt zejścia / Kąt rampowy (°)		17,9 / 19,3-20,8 / 15,4-16,8		
Miejsce na nogi (mm) 1 / 2 / 3 rząd		1052-1120 / 1035-1060 / 746		
Od siedziska do dachu (dach panoramiczny) (mm) 1 / 2 / 3 rząd (dach panoramiczny) (mm)		1016 (974) / 990 (958) / 917		
Na wysokości ramion (mm) 1 / 2 / 3 rząd		1500 / 1480 / 1344		
Na wysokości bioder (mm) 1 / 2 / 3 rząd		1460 / 1430 / 1081		
Pojemność bagażnika VDA (litry) (7 os.)		831 (782)		
Pojemność zbiornika paliwa (litry)		67 (47 dla PHEV)		
<b>KOŁA I ZAWIESZENIE</b>				
Rozmiar kół		7,0Jx17"; 7,5Jx19"; 8,0Jx20"		
Rozmiar opon		235/65R17; 235/55R19; 255/45R20		
Koło zapasowe		Koło dojazdowe lub pełnowymiarowe koło zapasowe		
Zawieszenie kół przednich		Kolumny McPhersona		
Zawieszenie kół tylnych		Wielowahaczowe		

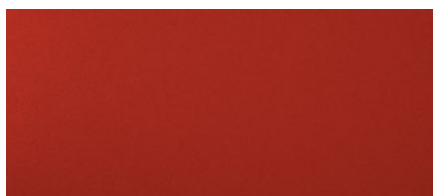
## Wymiary



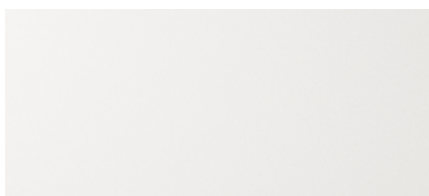
Informacje zawarte w cenniku nie stanowią potwierdzenia dostępności poszczególnych modeli pojazdów, wersji wyposażenia oraz wariantów promocyjnych. Hyundai Motor Poland Sp. z o.o. zastrzega sobie prawo wprowadzenia bez uprzedzenia zmian danych zawartych w niniejszym cenniku, w tym parametrów technicznych, wyposażenia, cen i specyfikacji pojazdów. Dostępność wybranych wersji wyposażenia oraz wariantów promocyjnych należy sprawdzić w salonach Autoryzowanego Dealera Hyundai. W szczególności ceny są różnicowane w zależności od terminów dostaw. Wzory kolorów wnętrza i nadwozia przedstawione w cenniku mogą różnić się od rzeczywistych z powodu ograniczeń technologii druku. Wszelkie informacje podane w cenniku nie stanowią oferty w rozumieniu Kodeksu cywilnego. Informacje znajdujące się w niniejszym cenniku nie stanowią i nie będą stanowić części umowy nabycia samochodu zawartej między konsumentem a Autoryzowanym Dealerem Hyundai. Wiążące ustalenie ceny, wyposażenia i specyfikacji pojazdu następuje w umowie jego sprzedaży, a określenie parametrów technicznych zawiera świadectwo homologacji typu pojazdu. 5-letnia Gwarancja Bez Limitu Kilometrów Hyundai dotyczy jedynie tych samochodów Hyundai, które były sprzedane Klientowi końcowemu przez Autoryzowanego Dealera Hyundai na warunkach opisanych w książce gwarancyjnej. Podane w cenniku informacje na temat gwarancji pojazdu nie stanowią udzielenia kupującemu gwarancji. Gwarancja zostanie udzielona przy sprzedaży pojazdu, a jej warunki zostaną określone w dokumencie gwarancyjnym. Podane wartości zużycia paliwa oraz emisji CO<sub>2</sub> stanowią dane porównawcze uzyskane na podstawie pomiarów stanowiących wykonanych w warunkach zgodnych z Rozporządzeniem (WE) nr 715/2007 Parlamentu Europejskiego i Rady oraz Rozporządzeniem Komisji (WE) nr 692/2008. Wielkość zużycia paliwa oraz emisji CO<sub>2</sub> w warunkach rzeczywistych może się różnić od danych katalogowych, na co mają szczególny wpływ: technika jazdy kierowcy oraz rodzaj eksploatacji, warunki drogowe, warunki pogodowe, jakość paliwa, stan techniczny pojazdu oraz jego obciążenie. Zestawienie zużycia paliwa i emisji CO<sub>2</sub> zawierające dane wszystkich nowych samochodów marki Hyundai jest dostępne nieodpłatnie w każdym salonie Autoryzowanego Dealera Hyundai.

Twój dealer Hyundai:

# Kolory nadwozia



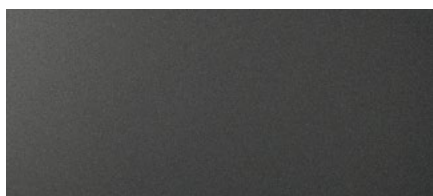
**Magma Red**  
(YR2 – perłowy, bez dopłaty)



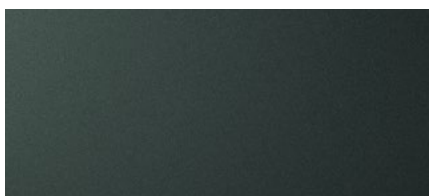
**White Cream**  
(WW2 – perłowy)



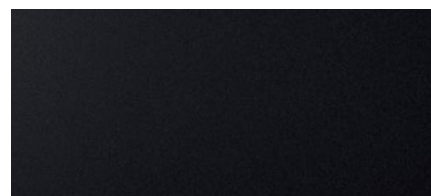
**Typhoon Silver**  
(T2X – metaliczny)



**Magnetic Force**  
(M2F – metaliczny)



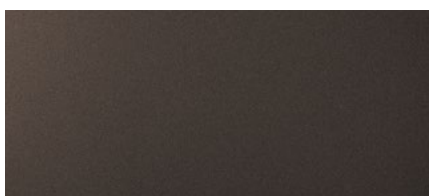
**Rain Forest**  
(R2F – metaliczny)



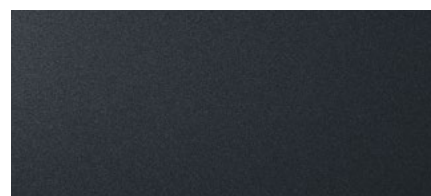
**Phantom Black**  
(NKA – perłowy)



**Glacier White**  
(W3A – metaliczny)



**Taiga Brown**  
(RN7 – metaliczny)



**Lagoon Blue**  
(UE3 – metaliczny)

# Wykończenie wnętrza



Black (NNB)



Dark Beige (SST)



Camel (MMX)



Camel (MMF) (pakiet Luxury)



Light Gray (YGU) (pakiet Luxury)